



### 效益

- 提供網路作業的全方位可視性
- 加速網路與用戶端故障排除
- 當服務出錯時，提供辨識、確定優先順序並建議修正步驟
- 協助 IT 團隊提升使用者體驗
- 容量規劃輔助

在使用者連線需求及網路複雜度不斷上升的環境中，IT 團隊通常缺乏適合的工具來實現必要的網路服務層級。使用者向服務台提出的連線報修單堆積如山，IT 部門想從網路資料找出問題，卻猶如大海撈針。服務問題影響使用者體驗時，IT 部門通常無法辨識根本原因，更別說要制定問題解決行動方案。

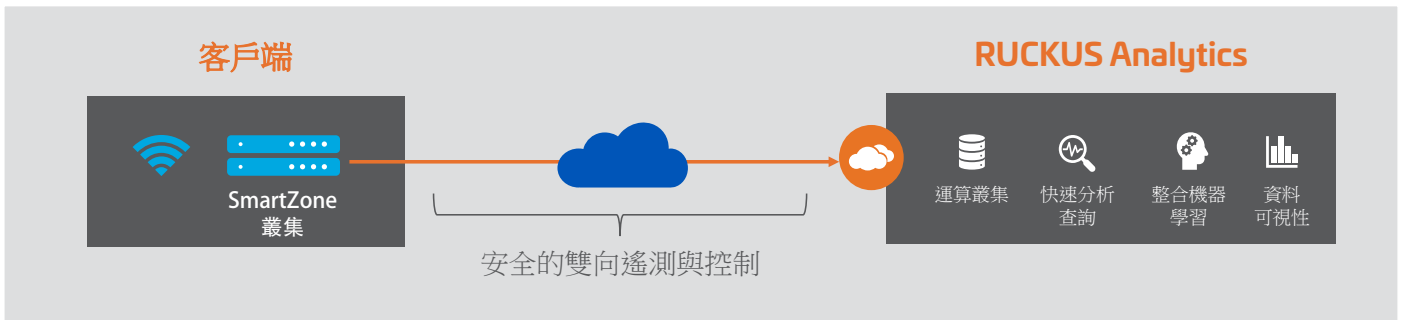
CommScope 推出的 RUCKUS Analytics 是用於網路智慧和服務保障的雲端服務，在機器學習和人工智慧的支援下，可為 IT 部門提供網路作業的全方位可視性，加速故障排除，並協助 IT 團隊滿足其網路 SLA。

本服務會辨識服務保障事件、依照嚴重性分類、追蹤根本原因，並提出具體的修正建議，而且會依據可設定的閾值自動監控網路運作健康狀況。進階的用戶端故障排除與事件分析功能，賦予 IT 團隊能夠解決個別使用者和裝置的服務問題。此服務也擁有強大的報表功能及資訊豐富的儀表板，使用者可運用 Data Explorer 工具打造客製化儀表板，將資料視覺化，同時透過簡單的拖放功能彈性探索網路資料倉儲。

RUCKUS Analytics 匯聚原始資料，自動將其轉化為網路維運的深度見解。此分析服務搭載機器學習與 AI，讓您不再需要手動處理各種服務保障相關的工作，全方位的網路智慧更有助於實現網路服務層級協議，以支援使用者、裝置與應用程式。



主儀表板的詳細資料會以泡泡圖呈現，提供網路階層的圖形表示法，不同顏色編碼則指出網路事件發生之處。只要按一下圖表的區域，即可輕鬆放大仔細檢視。



此服務可進行擴充以支援最大規模的部署，透過透明的方式擴大容量來滿足您的要求。RUCKUS Analytics 支援兩個控制與管理架構：適用於內部部署及私有雲/資料中心部署的 SmartZone™，以及適用於雲端管理型部署的 RUCKUS Cloud。

RUCKUS Analytics 的組合屬性為業界獨有：

- 由機器學習與 AI 驅動的自動化數據基準與見解
- 運作健康狀況與 SLA 監控
- 強大而完整的故障排除能力
- 事件嚴重性的自動分類
- 不需要於現場安裝資料收集器或覆蓋感測器
- 通過深入探索和自訂儀表板來精準的存取原始資料
- 儲存 12 個月的資料，彈性製作資料報表

### 使用最新的資料堆疊進行串流遙測，以實現進階分析

RUCKUS Analytics 旨在提供網路裝置產生的獨特資料剖析，內部部署控制器會安全連線至雲端，並持續傳輸輕量的運作健康狀況 KPI 與遙測。高效能資料堆疊提供擷取並處理資料，作為查詢、報告和基準指標的基礎。

### 網路運作狀況監控

本服務會自動監控網路運作健康狀況，以概觀索引標籤(overview tab) 提供整體摘要。選擇其他運作健康狀況監控索引標籤(health

monitoring tab)，即可依照連線能力、效能和基礎設施這三個特定運作狀況類別檢視各種指標。網路運作狀況監控可讓您即時掌握 AP 服務運作時間、連線時間、連線成功率、用戶端傳輸量等指標。您可以自行定義希望衡量的服務層級，例如，您可能希望將「連線時間」目標設為五秒鐘，RUCKUS Analytics 會告知您網路達成這個目標的時間比例。本服務也讓您準備好向組織內其他人呈現 SLA 的表現。

### 搭載機器學習與人工智慧的事件分析

RUCKUS Analytics 為您的 RUCKUS 部署實現機器輔助主動網路設置，自動針對每項網路元件建立一系列正常行為，無須 IT 人員提供資料。接著，本服務透過機器學習，自動辨識會影響使用者體驗的連線、效能和基礎設施相關服務事件，並運用人工智慧，將服務事件依嚴重性分類，讓您在優先處理最緊急的問題。

此系統會提供每個事件的詳細資料，包括：

- 根本原因與建議方案
- 受影響的區域（用戶端作業系統類型、無線基地台的型號、韌體版本、WLAN 等）
- 其他影響細節，包括嚴重性、用戶端受到的影響與持續時間
- 受影響用戶端的清單
- 呈現引發事件的底層資料

\* 必須為 SmartZone 5.1.2 或更新版本。

RUCKUS Analytics 大幅縮短服務事件的平均解決時間，而且可在問題影響使用者前讓您著手處理，減少部分服務台報修單。此外，針對事件對症下藥，有助您避免相同原因引發其他事件。若第一或第二級的服務台人員能運用 RUCKUS Analytics 來修正複雜的網路問題，服務供應商可以實現即時的商業價值。

## 強大的用戶端故障排除能力

RUCKUS Analytics 透過簡單而彈性的搜尋及完整的用戶端故障排除頁面，可讓您徹底掌握用戶端體驗，以進行簡單的連線能力與使用者體驗診斷，包括：

- 連線成功、緩慢或失敗
- 中斷連線事件
- 漫遊事件及漫遊失敗
- 連線品質 (RSSI、MCS、用戶端傳輸率)
- 影響使用者的網路事件 (含事件細節的連結)

用戶端故障排除是一個功能強大的工具，可以幫助您理解網路上受影響的用戶端問題並加以解決。

## 預先統整的報告和儀表板

各式各樣的標準化報表，能夠清楚掌握網路效能、流量模式、應用程式使用情況等資訊。摘要檢視讓所有資訊一覽無遺，而且您能夠細究個別網路元件和裝置的狀態。標準化報表範例包括：

- **網路**：流量與用戶端趨勢、最常見裝置、最常用 SSID、流量分配等
- **用戶端**：報告分類可依據作業系統和裝置製造商、使用量最大的用戶端、用戶端趨勢、工作階段詳細資訊等。依顏色編碼的用戶端運作健康狀況報表，可依據多個 KPI 來呈現易懂的用戶端連線健康狀況趨勢。
- **資產**：AP、交換器和控制器數量、型號、韌體、狀態等

- **應用程式**：最熱門應用程式及其使用趨勢、最熱門應用程式群組與用量、最常用的傳輸層連接埠等
- **裝置特定報表**：用戶端、AP 和交換器完整的可視性與使用報告

本服務可讓您以原始資料、PDF 檔案或 CSV 檔案等格式下載報表，並將結果轉寄給內部或外部的利益關係者組織。

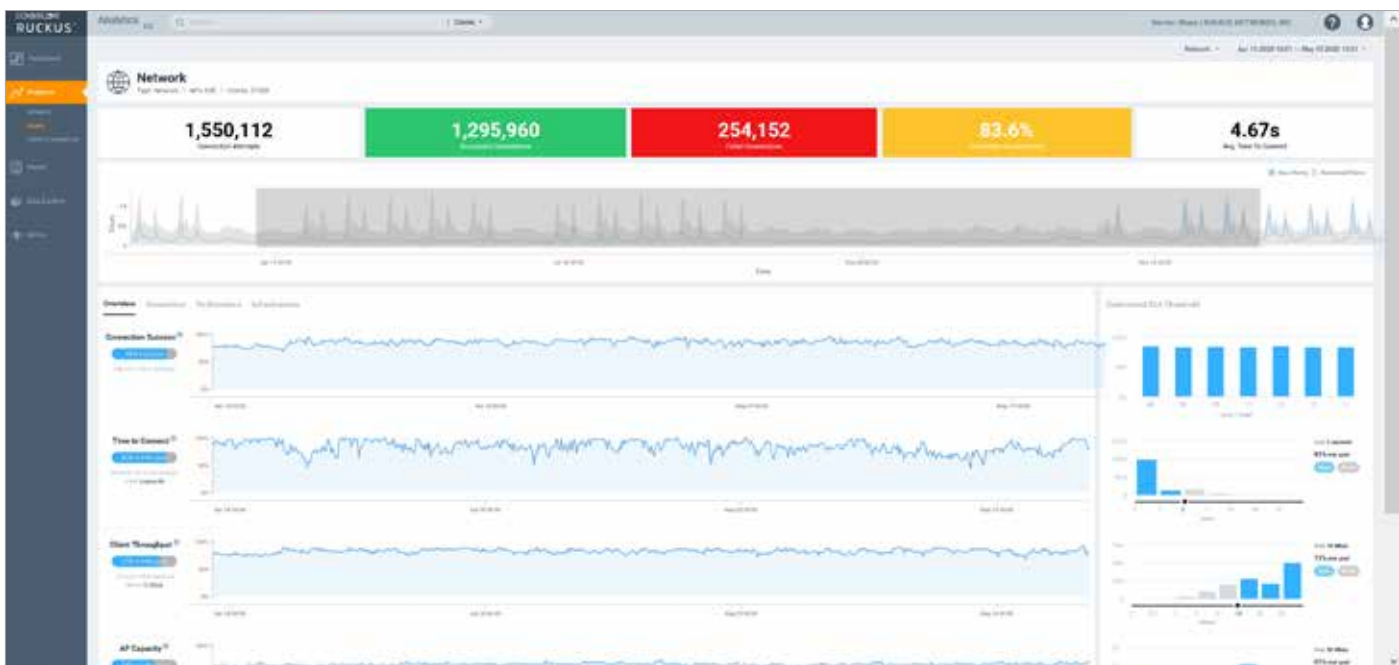
## Data Explorer：自訂儀表板、資料視覺化等

RUCKUS Analytics Data Explorer 工具能夠建立自訂儀表板，可仔細研究並分析網路生態系統的資料。只要簡單拖放即可建立儀表板，讓您輕鬆依據需求設計檢視畫面。您可輕鬆調整儀表板磚的位置、予以編輯，並在不同畫面間切換。

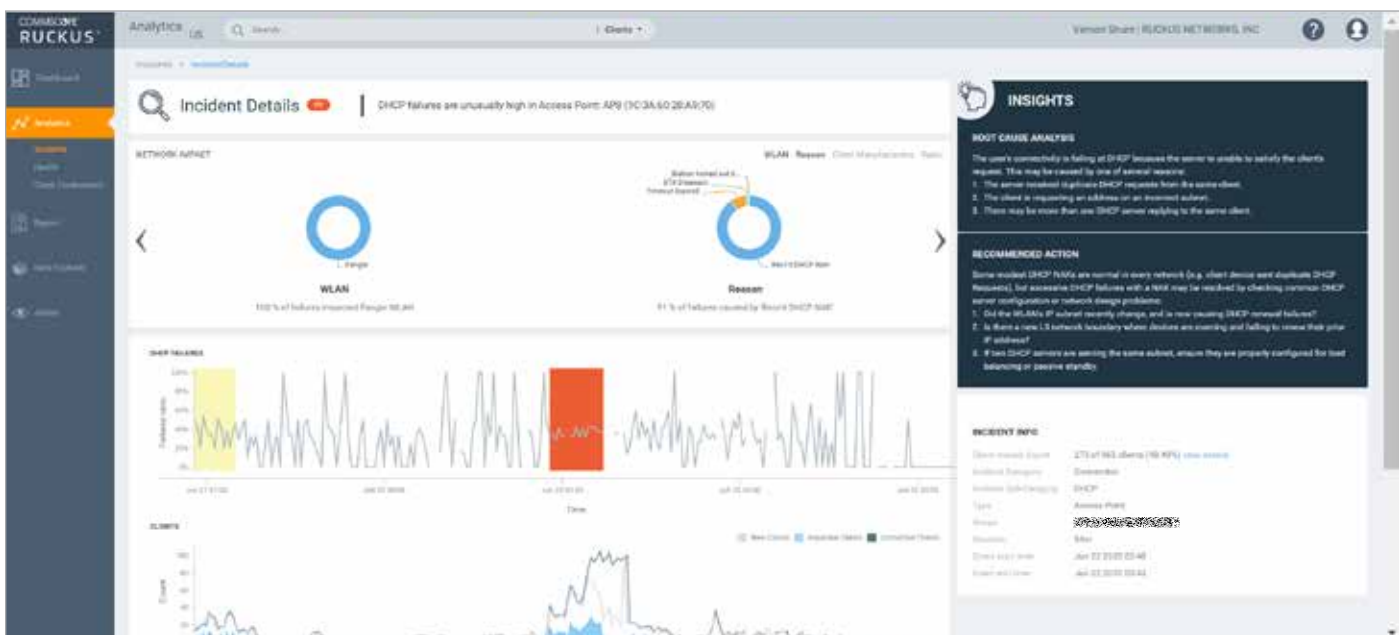
資料可依據數十種維度進行分析與篩選，包括時間、裝置類型、流量類型、應用程式、AP 群組、控制器、無線基地台、頻帶、SSID 等。您可運用多種視覺化方法來檢視資料，包括樞紐分析表、折線圖、橫條圖、放射環狀圖、桑基圖、堆疊圖及熱度圖。Data Explorer 讓完整的網路資料倉儲隨手取得，因此不論有多少網路問題，都可迎刃而解。

## 可擴充、擴展的雲端部署

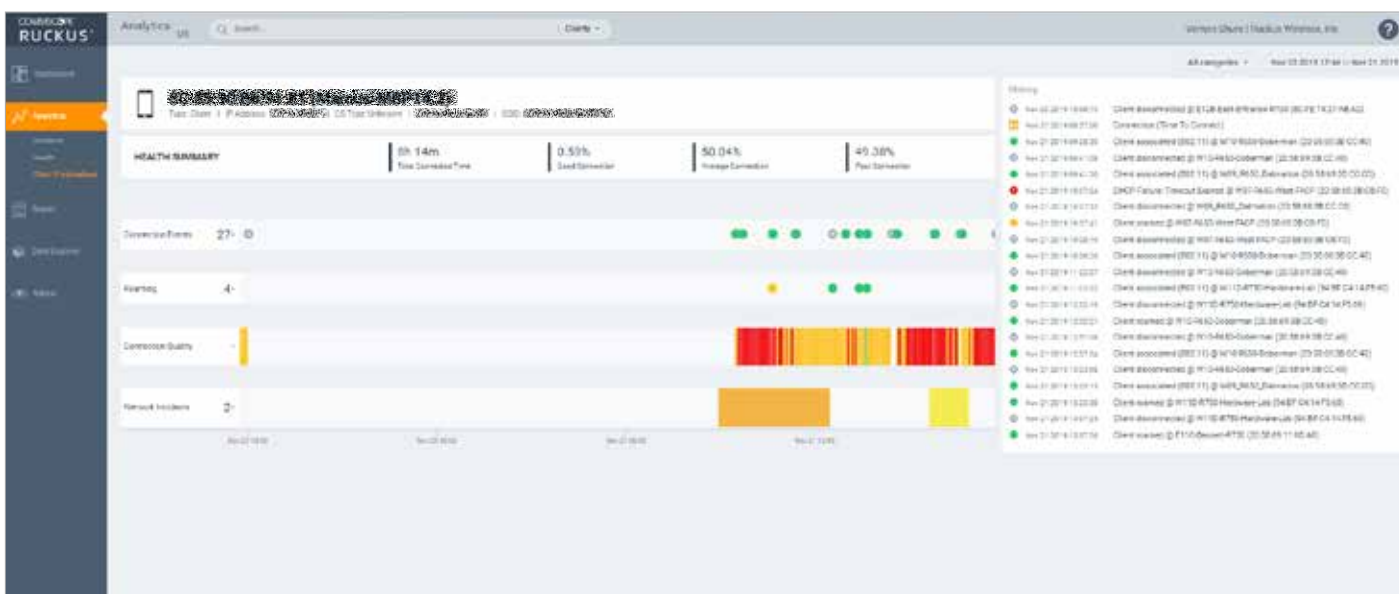
RUCKUS Analytics 為託管服務，因此您無須再承受內部網路分析平台管理的重擔。本系統將資料存放於雲端，因此容量基本上是無限制，若您的網路環境產生更多資料，容量也會隨之擴大。您無須擔憂容量用罄，不用預測磁碟使用率或掛記著應新增資源的時機。這些事情，RUCKUS Analytics 都會運用容器和微服務協調，公開透明幫您完成。本軟體不需要在現場安裝資料收集器。雲端部署讓 RUCKUS Analytics 內嵌的機器學習演算法能夠提供最大的洞察力。



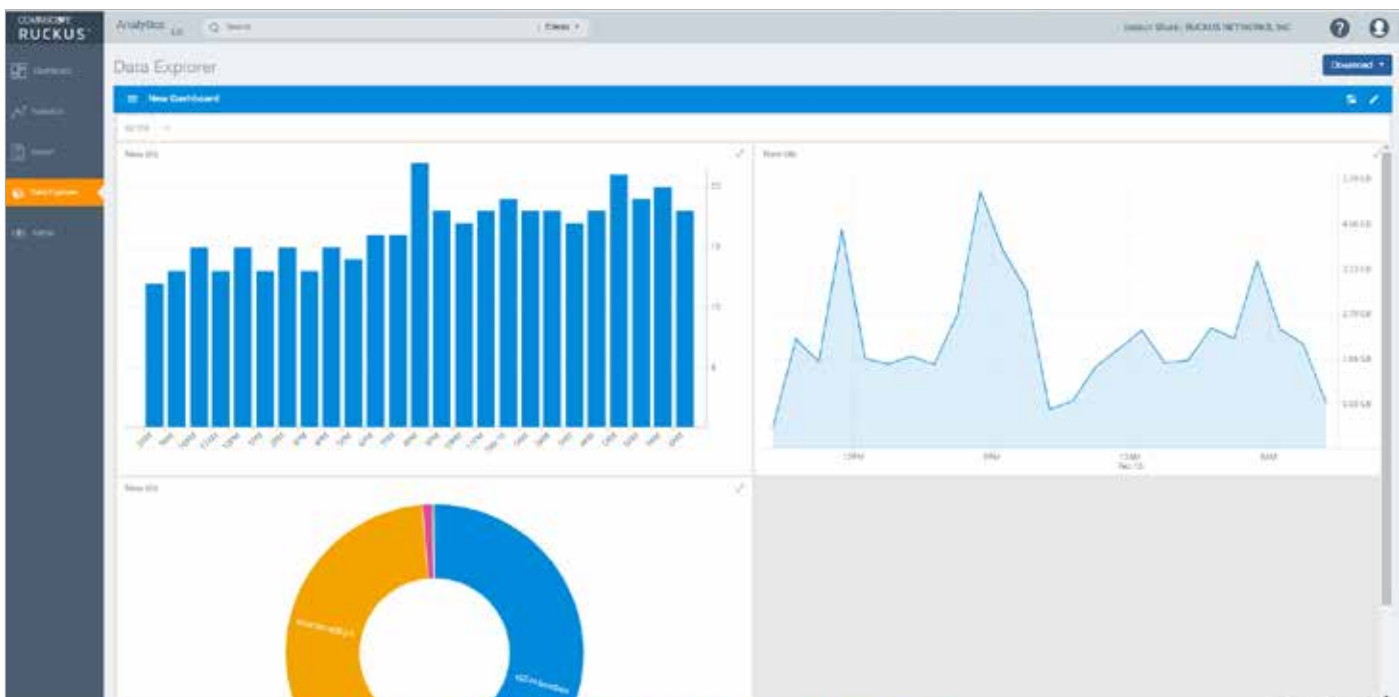
運作狀況監控 | RUCKUS Analytics 依照連線能力、效能和基礎設施這三個領域的多種指標，自動監控網路運作的健康狀況。



事件分析 | RUCKUS Analytics 提供每項服務事件的根本原因分析，並提出解決該問題的具體建議。



先進的用戶端故障排除 | 讓您調查並解決影響網路上特定用戶端的問題。



**Data Explorer** | RUCKUS Analytics 的 Data Explorer 工具能以簡單的拖放功能建立自訂儀表板。

## 規格

<b>安全、隱私和資料保護功能</b>	<ul style="list-style-type: none"> <li>往返雲端的流量皆會加密</li> <li>只有 AP、交換器和用戶端管理流量會傳送至雲端</li> <li>用戶端資料流量會保留在本機 (分流至本機 LAN，通過現有防火牆傳送)</li> <li>所有儲存於 RUCKUS Cloud 的資料都會經過靜態加密</li> <li>RUCKUS 為歐洲客戶提供位於歐盟的資料中心</li> <li>自動更新最新的安全性修補程式</li> <li>具優勢的角色型存取控制權限管理</li> </ul>	管理員可授予並撤銷合作夥伴存取權及 RUCKUS 的支援權限  檢視 RUCKUS Cloud <a href="#">隱私權政策</a>
<b>雲端資料中心</b>	<ul style="list-style-type: none"> <li>託管於美國、歐洲及亞洲的世界級 IAAS 供應商，優勢包括：               <ul style="list-style-type: none"> <li>– ISO 27001 資訊安全認證</li> <li>– SSAE-16、SOC 1、SOC 2 及 SOC 3 認證</li> <li>– 嚴格的實體、資料存取、資料處置安全措施</li> <li>– 依租戶的移轉功能</li> <li>– 綠能碳平衡設施</li> <li>– 跨資料中心的專屬光纖連線</li> </ul> </li> </ul>	可選擇您的服務託管地區 (美國、歐盟或亞洲)
<b>SLA</b>	<ul style="list-style-type: none"> <li>99.9% 的網路可用性 (不包括預先規劃的維護作業，包含定期軟體升級和其他預先宣布的活動)</li> </ul>	
<b>支援</b>	<ul style="list-style-type: none"> <li>訂閱期間隨附 24 小時全天候聊天支援/網路支援/電話支援</li> </ul>	
<b>零件編號</b>	<ul style="list-style-type: none"> <li>CLD-ANAP-1001               <ul style="list-style-type: none"> <li>– RUCKUS Analytics 一個雲端或 SmartZone 管理型 AP 一年期訂閱</li> </ul> </li> <li>CLD-ANAP-3001               <ul style="list-style-type: none"> <li>– RUCKUS Analytics 一個雲端或 SmartZone 管理型 AP 三年期訂閱</li> </ul> </li> <li>CLD-ANAP-5001               <ul style="list-style-type: none"> <li>– RUCKUS Analytics 一個雲端或 SmartZone 管理型 AP 五年期訂閱</li> </ul> </li> <li>CLR-ANAP-1001               <ul style="list-style-type: none"> <li>– RUCKUS Analytics 一個雲端或 SmartZone 管理型 AP 一年期續訂</li> </ul> </li> <li>CLR-ANAP-3001               <ul style="list-style-type: none"> <li>– RUCKUS Analytics 一個雲端或 SmartZone 管理型 AP 三年期續訂</li> </ul> </li> <li>CLR-ANAP-5001               <ul style="list-style-type: none"> <li>– RUCKUS Analytics 一個雲端或 SmartZone 管理型 AP 五年期續訂</li> </ul> </li> </ul>	



commscope.com

請造訪我們的網站或聯絡當地的 CommScope 代表人員，取得詳細資訊。

© 2020 CommScope, Inc. 保留所有權利。

除非另有說明，帶有 © 或 ™ 的所有商標皆分別為 CommScope, Inc. 的註冊商標。本文件僅供規劃階段使用，非用於修改或增補 CommScope 產品或服務的任何相關規格或保固。

CommScope 致力於達成最高標準的業務完整度與環境永續性，位在世界各地的眾多服務設施已取得 ISO 9001、TL 9000 和 ISO 14001 等國際標準認證。

關於 CommScope 承諾的其他深入資訊，請造訪 [www.commscope.com/About-Us/Corporate-Responsibility-and-Sustainability](http://www.commscope.com/About-Us/Corporate-Responsibility-and-Sustainability)。

PA-1142031-ZH.TW (07/20)